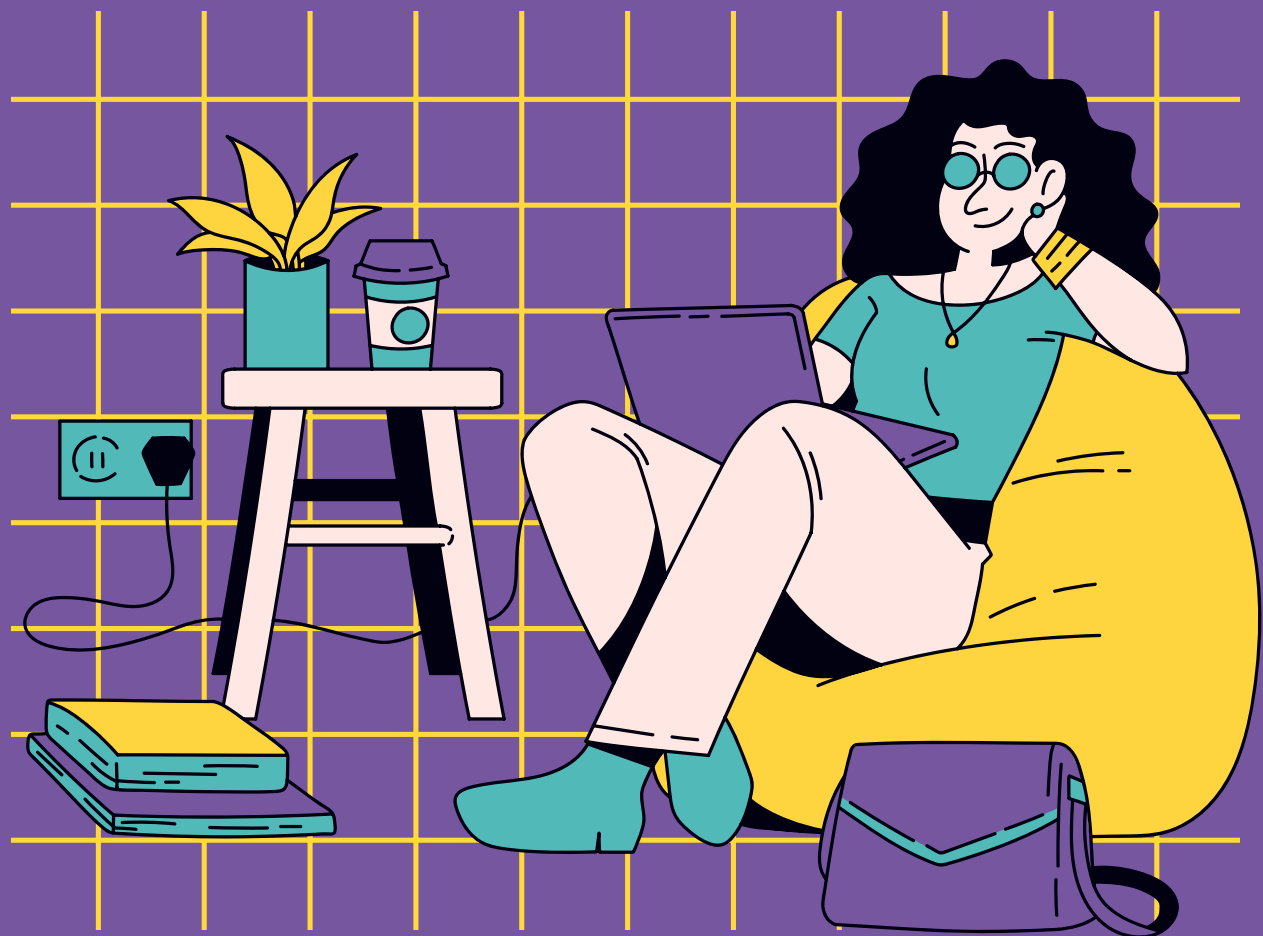




# BIENVENUE *2025/2026* À LA FDSE !



# SOMMAIRE

**01.** BIENVENUE !.....1

**02.** LES PLANS.....4

**03.** LE PERSONNEL.....9

**04.** LA LICENCE.....12

**05.** LES ÉTUDES.....15

**06.** LA VIE  
ÉTUDIANTE.....17

**07.** INFOS  
PRATIQUES.....20

# O1. BIENVENUE !

## LA FDSE

### OÙ ?

Créée en 1968, la Faculté de Droit et des Sciences Economiques fait partie de l'Université de Limoges. Située en centre ville de **Limoges**, il existe une antenne à **Brive-la-Gaillarde** pour la licence de Droit.

### POUR QUI ?

Elle accueille environ 2500 étudiants et propose une vingtaine de diplômes de la licence au doctorat (bac +3 → bac +8).

### POUR QUOI ?

Elle forme aux **métiers du droit, de l'administration publique et de la banque** et prépare également les étudiants aux **concours administratifs et du monde judiciaire**.

### L'INTERNATIONAL ?

Partir à l'étranger en **stage** ou en **séjour d'étude** c'est possible !

Contact relations internationales :

[fdse.relations-internationales@unilim.fr](mailto:fdse.relations-internationales@unilim.fr)

## LE MOT DU DOYEN

*"Chères étudiantes, chers étudiants,  
Je vous souhaite la bienvenue à l'Université de Limoges et vous félicite d'avoir choisi de la Faculté de Droit et des Sciences Economiques pour vos études, une Faculté à taille humaine où se côtoient chaque année près de 2600 étudiants venus d'horizons différents et même de l'étranger grâce aux accords internationaux que nous avons adoptés.  
Tous nos personnels administratifs, techniques et enseignants seront être à votre écoute pour que votre cursus se déroule pour le mieux au sein de notre établissement.  
Nous attendons de vous beaucoup d'implication dans vos études car nos filières sont particulièrement exigeantes et nécessitent un travail constant de votre part, mais aussi de l'engagement pour faire vivre le campus que ce soit dans le cadre des actions déployées par les associations étudiantes, pour participer aux diverses manifestations organisées par l'Université et la Faculté pour parfaire vos connaissances, votre culture ou encore pour vous divertir.  
Excellente année universitaire 2025/2026 à toutes et à tous !"*



# LA FDSE

EN CHIFFRES, ÇA DONNE QUOI ?  
EN 2024/2025

**2 500 ÉTUDIANTS** (LIMOGES ET BRIVE)

**3 LICENCES** : Droit, Économie-Gestion, Administration  
Économique et Sociale (AES)

**3 LICENCES PROFESSIONNELLES** : métiers de l'immobilier,  
métiers du notariat, métiers du domaine bancaire

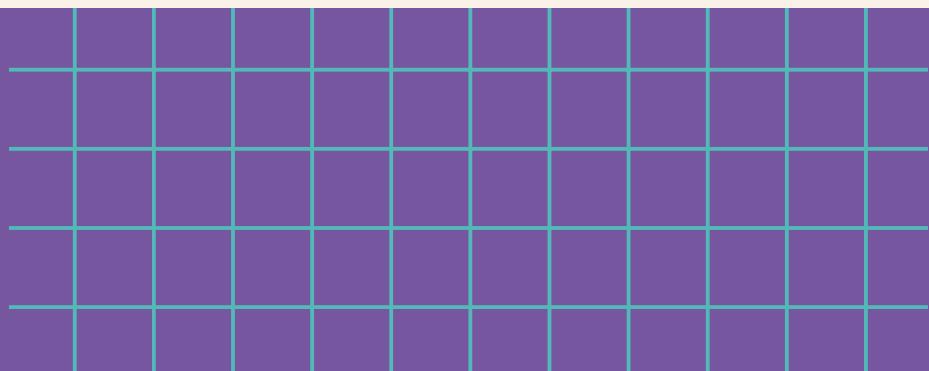
**19 PARCOURS DE MASTERS**

**359** étudiants en L1 Droit à LIMOGES

**76** étudiants en L1 Droit à BRIVE

**65** étudiants en L1 Économie-Gestion

**54** étudiants en L1 AES



# INSCRIPTIONS: LES GRANDES ÉTAPES

## CONTRIBUTION VIE ÉTUDIANTE ET DE CAMPUS (CVEC)

**Quand ?** Avant l'inscription administrative (IA)

**Quoi ?** Paiement de la CVEC (obligatoire pour tous les étudiants, exonération possible sous conditions)

**Où ?** En ligne, sur le site <https://cvec.etudiant.gouv.fr/>

**Pourquoi ?** La CVEC est nécessaire pour accéder aux étapes suivantes (IA).

## INSCRIPTION ADMINISTRATIVE (IA)

**Quand ?** Du 02/07/25 au 18/07/25 et du 26/08/25 au 30/09/25

**Quoi ?** Formalisation de ton inscription et paiement des frais de scolarité

**Où ?** En ligne, sur le site [www.inscription.unilim.fr](http://www.inscription.unilim.fr)

**Comment ?** Suivre la procédure d'inscription jusqu'à son terme (paiement) et créer l'espace ENT (BIOME). Déposer ensuite les pièces justificatives sur BIOME.

**CAMPUS FRANCE**  
DATE LIMITE D'INSCRIPTION  
**19/09/25**

## DEMANDE DE LA CARTE ÉTUDIANTE

**Quand ?** Après avoir réalisé l'IA

**Quoi ?** Demande de la carte étudiante

**Où ?** En ligne, sur BIOME <https://biome.unilim.fr>

## INSCRIPTION PÉDAGOGIQUE (IP)

**Quand ?** A partir de début septembre

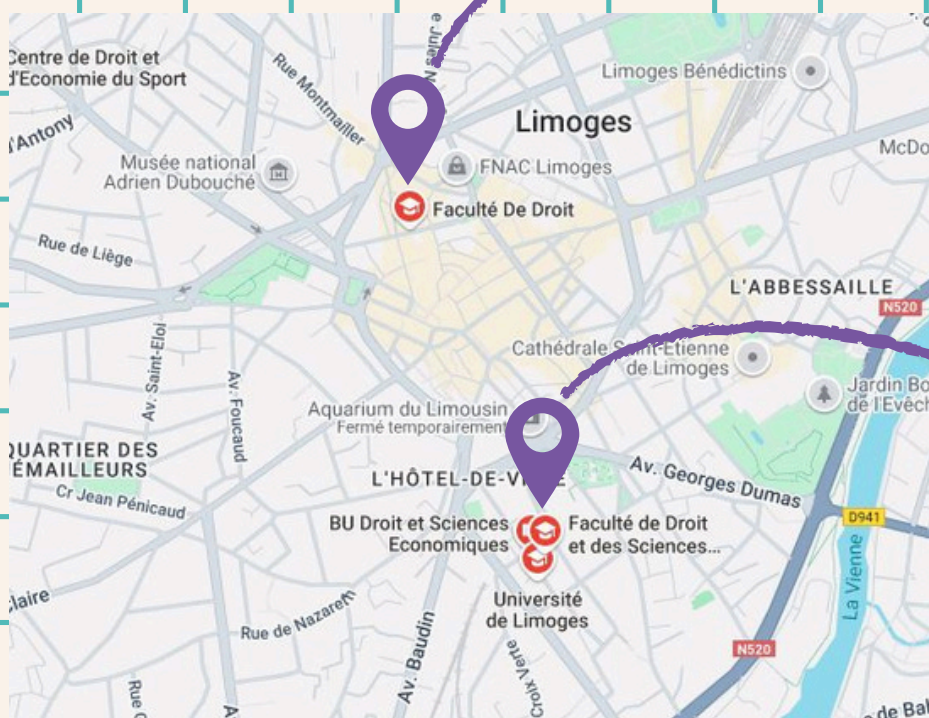
**Quoi ?** Choix des matières (options, langues vivantes, travaux dirigés... + inscription sur les listes pour les groupes d'enseignements)

**Où ?** En ligne, sur BIOME <https://biome.unilim.fr>

**Pour toute question : [fdse.scolarite@unilim.fr](mailto:fdse.scolarite@unilim.fr)**  
Plus d'infos sur les inscriptions page 15.  
Plus d'infos sur BIOME page 20.

# O2. LES PLANS

## LES LIEUX DE FORMATION



### CAMPUS TURGOT

32 Rue Turgot  
87000 LIMOGES  
05 55 34 97 42

### CAMPUS CENTRE VILLE : FORUM A

5 Rue Félix Éboué  
87031 LIMOGES  
05 55 14 90 00

### Comment se rendre sur le Campus CENTRE VILLE ?

Lignes de bus 1, 2, 4, 15, 35, 36 et 40 **Arrêt Mairie**

Parkings : BFM de Limoges ; Roosevelt Limoges (payants)



**La faculté dispose d'un parking souterrain (vente de places de parking 1 fois/an, plus d'infos à la page 21).**

### Comment se rendre sur le Campus TURGOT ?

(n'ont cours sur le campus Turgot que les masters et les LP3)

Lignes de bus 4, 5, 6, 8, 10, 12 et 18 **Arrêt Adrien Dubouché**

Parkings : Winston Churchill ; Place d'Aine ; Place de la Motte (payants)

# LE CAMPUS CENTRE VILLE : LE FORUM A

**A retrouver sur ton campus**



## LES AMPHIS ET LES SALLES DE COURS

**Amphi 600** (Lombois), **amphi 250** : RDC

**Amphi 400A, amphi 400B, amphi 400C** : premier étage (niveau 2)

**Salles de cours** : deuxième étage (niveau 3)

## L'ADMINISTRATION

**L'accueil de la scolarité** : bureau 207

**Le planning** : bureau 201

**Le service relations internationales (RI)** : bureau 208

**Le service orientation et insertion professionnelle** : bureau 207

**La correspondante handicap et aménagement tiers-temps** : bureau 207

## LA CAFÉTÉRIA (CROUS)

Premier étage (niveau 2)

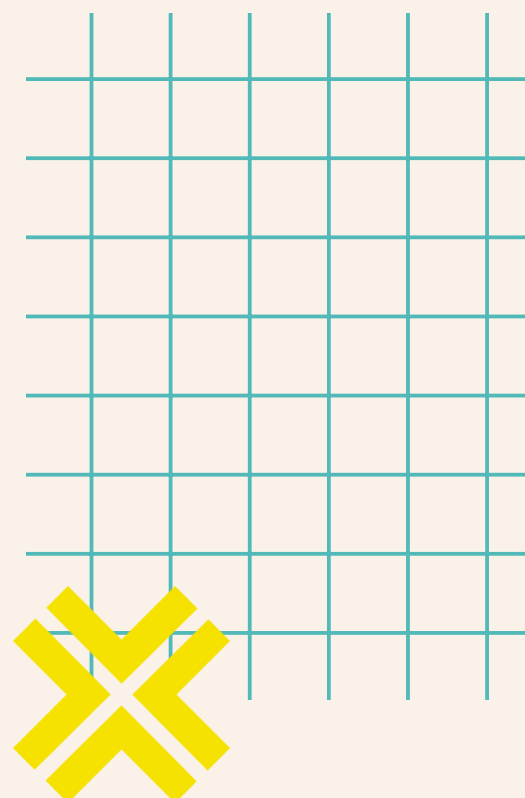
Plus d'infos sur le CROUS à la page 18



## LA BIBLIOTHÈQUE UNIVERSITAIRE (BU)

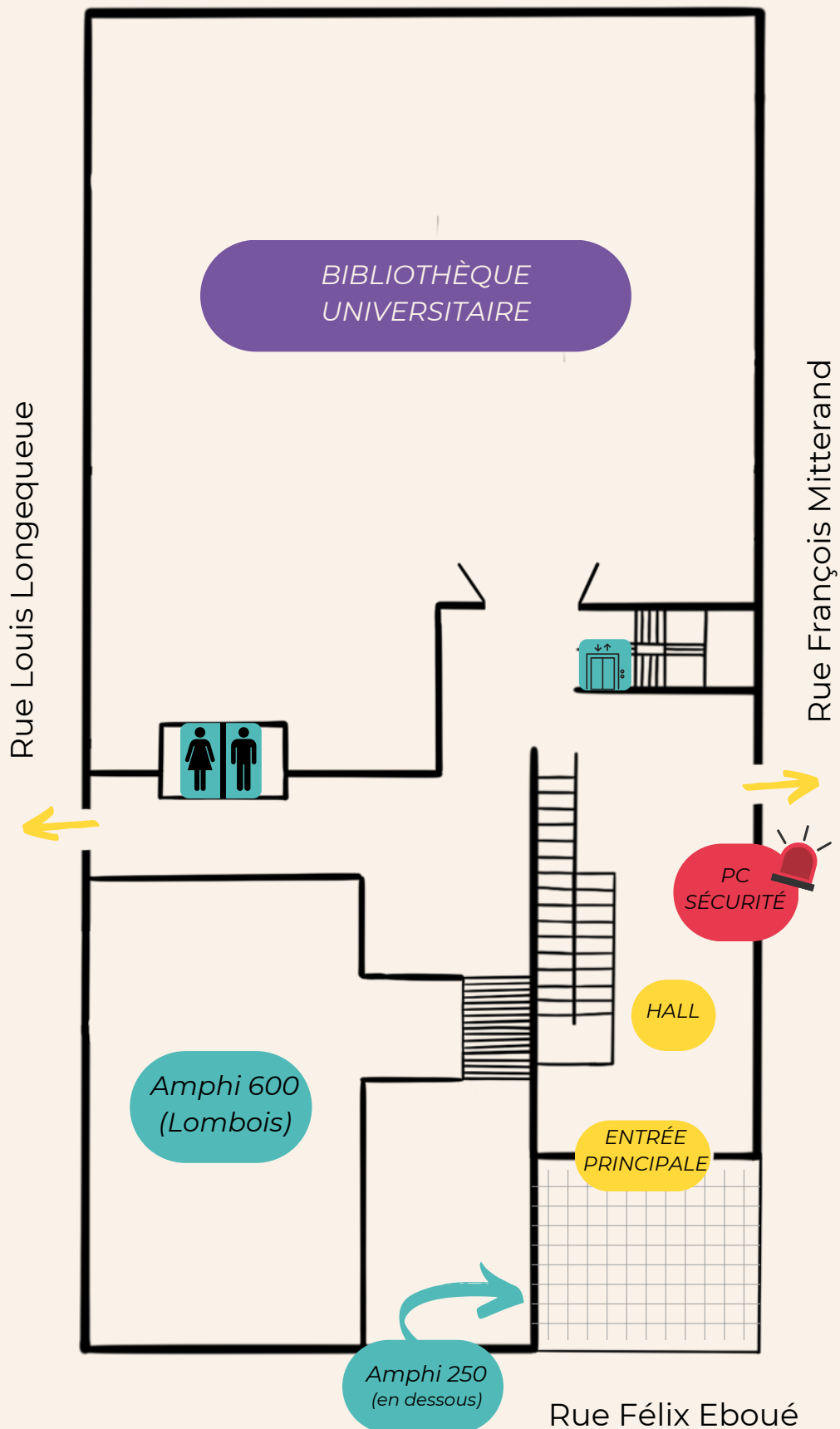
Ouverte de 8h à 21h du lundi au  
vendredi et de 9h à 18h le samedi  
(fermée le dimanche)

Plus d'infos à la page 17



# HALL D'ENTRÉE - RDC

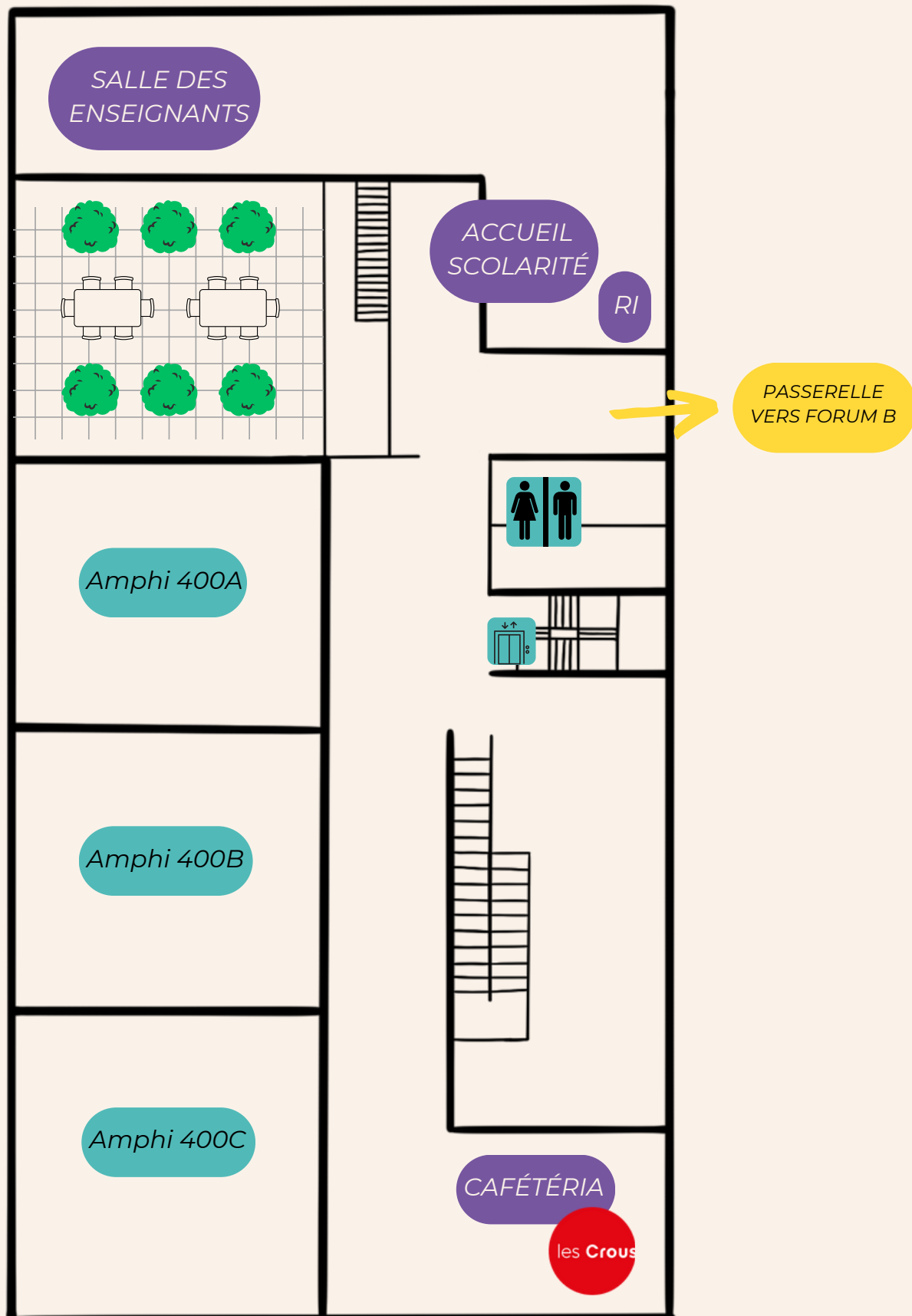
## NIVEAU 1





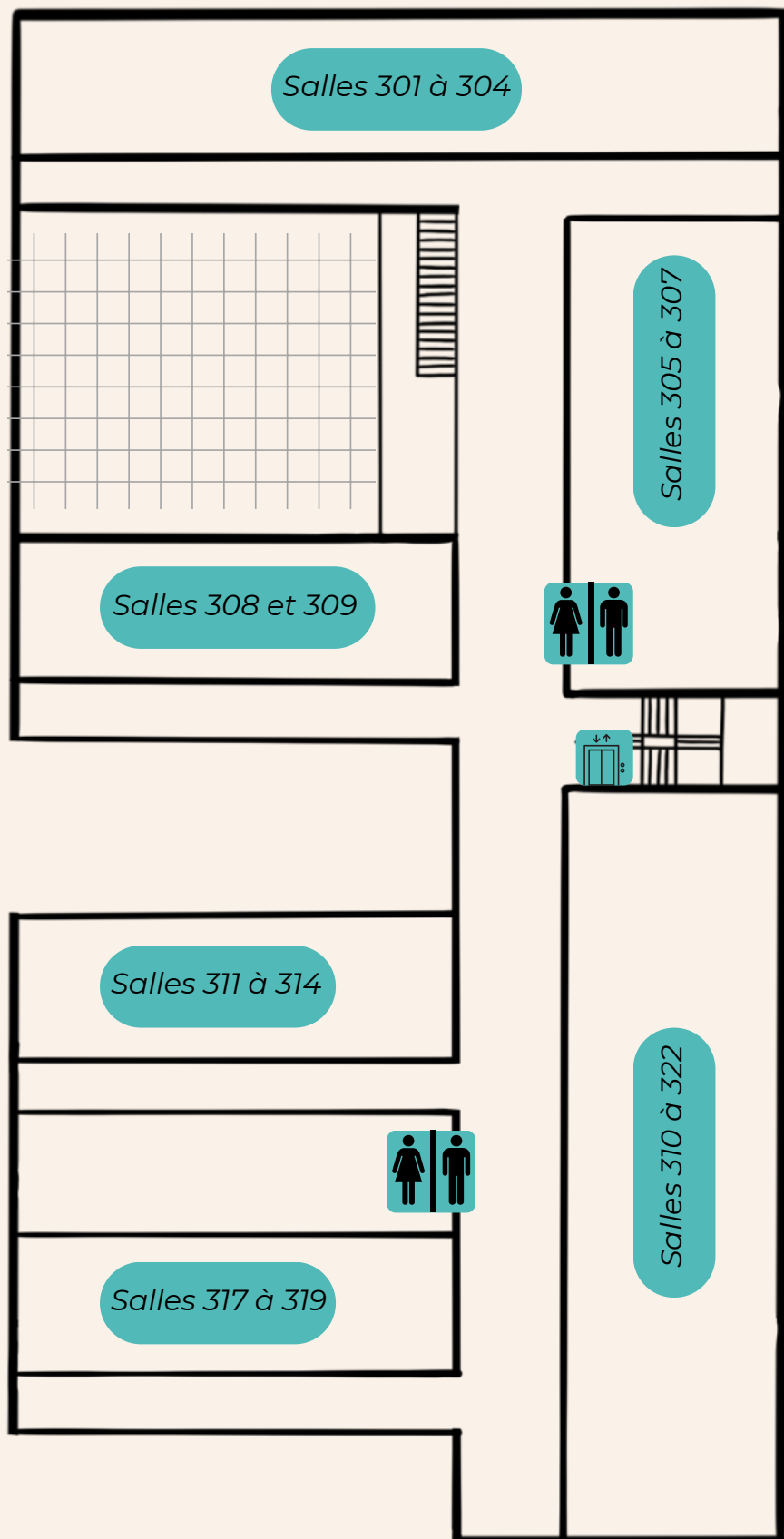
# PREMIER ÉTAGE

## NIVEAU 2



# DEUXIÈME ÉTAGE

## NIVEAU 3



# 03. LE PERSONNEL

## L'ÉQUIPE DE DIRECTION



**Séverine  
NADAUD**  
Doyen



**Caroline  
BOYER-  
CAPELLE**  
1er Vice-doyen,  
chargée de la  
pédagogie  
(masters)



**Marie  
PROKOPIAK**  
Vice-doyen,  
chargée de la  
pédagogie  
(licences)



**Jean-François  
BROCARD**  
Vice-doyen,  
chargé des  
relations  
internationales et  
des partenariats



**Romain  
DUMAS**  
Vice-doyen,  
chargé de la  
recherche et de  
l'innovation

## LES RESPONSABLES DE FORMATION

*En charge de la coordination  
pédagogique (options, emplois du  
temps, examens, dossiers  
d'admission) et du dossier  
d'habilitation du diplôme.*

**Jacques PÉRICARD**  
Licence de DROIT

**Catherine MOUNET-  
PÉRICARD**  
Licence d'ÉCO-GESTION

**Éric DEVAUX**  
Licence d'AES



# LES DIRECTEURS DES ÉTUDES

Responsables des relations avec les lycées, de l'accueil et du suivi des étudiants de première année (il y a aussi des directeurs des études pour les deuxièmes et troisièmes années).

## ✕ DROIT LIMOGES

**Marie PROKOPIAK**

Parcours classique L1

**Jacques PÉRICARD**

L3

**Éric DEVAUX**

Parcours Tremplin

**Agnès SAUVIAT**

L2

**Laurent BERTHIER**

Parcours Rythme Progressif

## ✕ ÉCONOMIE-GESTION

**Catherine MOUNET-PÉRICARD**

Parcours classique

**Alphonse NOAH**

Parcours Rythme Progressif

**Emmanuelle NYS**

Parcours International

**Éric DEVAUX**

Parcours Tremplin

## ✕ AES

**Pascale HENIAU**

Parcours classique L1 + parcours Rythme Progressif

**Éric DEVAUX**

L2 et L3 + parcours Tremplin

## ✕ LICENCES PROFESSIONNELLES

**Nadège BAUD-MOULIGNER**

LP Comptable taxateur d'étude notariale

**Alphonse NOAH**

LP assurance, banque, finance

**Romain DUMAS (LP1) et Julien RAYNAUD (LP2)**

LP métiers de l'immobilier

# LES SERVICES ADMINISTRATIFS

## ✖ ADMINISTRATION GÉNÉRALE

**Responsable administratif (RA)**

Rachid BEZAIZ

**Assistante de direction**

Ghislaine FRAISSEIX

## ✖ LA SCOLARITÉ

**Responsable Scolarité**

Jean-Philippe GOUILLARD

**Accueil Scolarité**

**05 55 14 90 03 - [fdse.scolarite@unilim.fr](mailto:fdse.scolarite@unilim.fr)**

**Service planning**

[fdse.planning@unilim.fr](mailto:fdse.planning@unilim.fr)

**Service Relations Internationales (RI)**

Ludivine MOLLARD-GLISE

05 55 14 92 89 - [fdse.relations-internationales@unilim.fr](mailto:fdse.relations-internationales@unilim.fr)

**Service scolarité centrale**

**Mary-Line DOUDET** : 05 55 14 90 13 - [mary-line.doudet@unilim.fr](mailto:mary-line.doudet@unilim.fr)

**Julien RILLER** : 05 55 14 90 17 - [julien.riller@unilim.fr](mailto:julien.riller@unilim.fr)

**Clémence BEY BRUNEAU** : 05 55 14 90 10 - [clemence.bey-bruneau@unilim.fr](mailto:clemence.bey-bruneau@unilim.fr)

**Jeanne SARDIN** : 05 55 14 92 55 - [jeanne.sardin@unilim.fr](mailto:jeanne.sardin@unilim.fr)



**ADRESSE MAIL À  
UTILISER EN  
PRIORITÉ !**

## ✖ ACCOMPAGNEMENT / HANDICAP

**Correspondante handicap et Aménagement tiers temps**

Sarah FRACHET

05 55 14 90 18 - [sarah.frachet@unilim.fr](mailto:sarah.frachet@unilim.fr)

**Chargée d'accompagnement à la réussite**

Clea VERGNAUD

[clea.vergnaud@unilim.fr](mailto:clea.vergnaud@unilim.fr)

# O4. LA LICENCE

Formation en  
**6 semestres**  
(2 semestres/année)  
correspondant à **180 ECTS** (crédits). *Chaque année compte 60 ECTS.*

L1  
60  
ECTS

Rythme progressif 1 = 30 ECTS  
Rythme progressif 2 = 30 ECTS

L2  
60  
ECTS

L3  
60  
ECTS

Enseignements dispensés sous forme de  
**cours magistraux** (CM) et **travaux dirigés** (TD).

Examens sous forme de partiels ou en  
contrôle continu (CC)

**Session d'examen**  
(écrits et/ou oraux) à la  
fin de chaque semestre  
(décembre/janvier et  
avril/mai)



**Session de rattrapage**  
pour les deux semestres  
(généralement en juin)

Pour valider la licence, il faut avoir **180 ECTS** !



# LES PARCOURS “OUI SI” DE PARCOURSUP

Le dispositif “**oui si**” de Parcoursup est une forme de réponse conditionnelle qui permet à un candidat d’être admis dans une formation sous certaines conditions.

Une formation dit “oui” à l’étudiant, mais seulement s’il accepte de suivre un parcours adapté et personnalisé.

Il existe le parcours “*Rythme Progressif*” et le parcours “*Tremplin*”.

## Le parcours “*Rythme Progressif*” (RP)

Le parcours RP consiste en **l’étalement sur 2 ans de la première année de la licence**. Les deuxième et troisième années restent inchangées. La licence est validée en 4 ans :



*Quels sont les avantages de ce parcours ?*

### ADAPTATION FACILITÉE À L'UNIVERSITÉ

Le parcours RP permet de répartir les enseignements de la première année en 2 ans, pour offrir **le temps nécessaire à l'assimilation des notions fondamentales**. Cette organisation favorise une transition en douceur entre le lycée et l'Université.

### CHARGE DE TRAVAIL ALLÉGÉE

En diminuant le nombre de cours et d'examens par semestre, le parcours donne la possibilité de **mieux se concentrer sur chaque matière et de réduire la pression liée au volume de travail**.

### ACCOMPAGNEMENT PÉDAGOGIQUE RENFORCÉ

Des enseignants et des tuteurs sont mobilisés pour aider à surmonter les éventuelles difficultés et organiser la progression.

Plus d'infos sur le tutorat page 16.

# Le parcours “Tremplin”

Le parcours Tremplin consiste en **une remise à niveau d'un an permettant d'acquérir les attendus nécessaires à une entrée réussie en licence** (maîtrise correcte des compétences cibles de la fin de la classe de terminale générale).

Cette année s'accompagne d'un temps de réflexion sur le projet professionnel.

Elle permet de valider jusqu'à **7 ECTS**.

## Quels sont les objectifs de cette année ?

- \* Te permettre d'**acquérir les méthodes et outils** du métier d'étudiant et du travail universitaire
- \* Te donner la possibilité d'**accéder au niveau des attendus nécessaires en termes de contenus pour réaliser tes apprentissages**
- \* **Favoriser ton intégration académique et sociale** à l'Université

## Comment se passe l'année ?

**S1**



**Cours de matières fondamentales**

**S2**



**Choix entre S2 LICENCE et S2 REORIENTATION :**

- \* S2 LICENCE : poursuite dans l'approfondissement des attendus nécessaires pour intégrer la licence
- \* S2 REORIENTATION : travail sur une réorientation via un stage / emploi

## Que se passe-t-il à la fin de l'année Tremplin ?

Après un S2 LICENCE, si ta moyenne générale est supérieure à 10/20 sur l'ensemble de l'année ou au semestre 2, tu es ADMIS au parcours Tremplin.

**Tu as le droit d'intégrer la licence acceptée sur Parcoursup !**



Selon la qualité des résultats, le responsable du parcours et le directeur des études de la licence te proposent d'**intégrer le parcours classique ou le parcours Rythme Progressif**.

**Il n'y a pas de session 2 dans ce parcours, pas de session de rattrapages !**



# O5. LES ÉTUDES

## LES INSCRIPTIONS

### L'INSCRIPTION ADMINISTRATIVE (IA)

L'inscription administrative est **une démarche officielle qui permet de devenir étudiant** dans l'établissement. Elle est **obligatoire** pour avoir accès aux cours, aux examens et aux services universitaires et est à réaliser chaque année.



Ne pas oublier de régler la **CVEC** (Contribution à la Vie Etudiante et de Campus) au préalable.

Après l'IA, il faut réaliser l'inscription pédagogique (IP), qui consiste à choisir les cours et les options.

### L'INSCRIPTION PÉDAGOGIQUE (IP)

L'inscription pédagogique sert à **choisir les cours, les options, les langues, d'être affecté à un groupe de TD...** C'est une étape essentielle après l'IA pour organiser l'emploi du temps.

#### **Les étapes à suivre :**

- \* Connexion à la plateforme Biome (plus d'infos à la page 20)
- \* Sélection des matières et options
- \* Vérification et validation de l'IP



Sans IP, tu ne pourras pas suivre les cours, ni passer les examens !

## L'EMPLOI DU TEMPS

L'emploi du temps est à retrouver sur la plateforme **BIOME** ou directement sur les **tablettes** mises à disposition dans la faculté.

## LES ABSENCES

**Toute absence est à justifier dans les 48 heures.**

**Absence en TD** : justificatif à transmettre à votre chargé de TD

**Absence en examen** : justificatif à transmettre à la scolarité en mentionnant votre filière d'étude ([fdse.scolarite@unilim.fr](mailto:fdse.scolarite@unilim.fr))

## LE TUTORAT

Il s'agit d'un **accompagnement universitaire** mis en place tout au long de l'année. Les tuteurs (qui sont des étudiants) assurent des permanences pour répondre aux questions, travailler la méthodologie etc.

Le tutorat est **facultatif** (obligatoire pour les RP1 toute filière et RP2 éco). Le planning du tutorat est affiché chaque semaine devant l'accueil de la scolarité et devant les amphithéâtres.

Un **tutorat international** est également proposé pour accompagner les étudiants étrangers dans leur intégration et leur réussite. Des étudiants tuteurs sont présents pour aider dans les démarches, la vie quotidienne et le parcours universitaire (*voir page 19 - bureau d'accueil international*).

**Pour contacter les tuteurs :**

***fdse-tuteurs@unilim.fr / fdse-tuteurs-ri@unilim.fr (tuteurs internationaux)***

***Instagram : fdse.tutorat***

## LES MATIÈRES À BONUS

Les matières à bonus sont **facultatives**, l'inscription se fait sur la base du volontariat. Elles comptent dans la moyenne si les notes obtenues sont supérieures à 10/20. Les matières à bonus sont indiquées sur le site de la FDSE ([www.fdse.unilim.fr](http://www.fdse.unilim.fr)), vous pouvez par exemple choisir :

**Le Programme European Studies** : enseignements en anglais (contact : [emilie.chevalier@unilim.fr](mailto:emilie.chevalier@unilim.fr))

**Les activités culturelles** : théâtre, danse, arts plastiques, cinéma, orchestre... (contact : [serviceculturel@unilim.fr](mailto:serviceculturel@unilim.fr))

**Les activités sportives** : athlétisme, basket, handball, judo, volley-ball, yoga et bien plus encore... (contact : SUAPS Service Universitaire des Activités Physiques et Sportives).

## LA MAISON DES LANGUES

La Maison des Langues propose des **formations en langues étrangères (facultatif)**. Il est possible de s'y inscrire directement sur le site de l'Université de Limoges pour participer aux activités.



*Amélioration des compétences, préparation à la mobilité internationale, passage de certifications officielles (TOEIC)...*

La Maison des Langues : Campus Vanteaux, 39H rue Camille Guérin 87036 Limoges

# 06. LA VIE ÉTUDIANTE

## La bibliothèque universitaire

La BU est **ouverte à tous de 8h à 21h du lundi au vendredi et de 9h à 18h le samedi** (fermée entre Noël et le Nouvel An et les jours fériés).

La consultation des documents est libre et gratuite. L'inscription est nécessaire pour pouvoir emprunter et profiter des autres services proposés par la BU (modalités de prêts à retrouver sur le site de l'Université de Limoges : [www.unilim.fr](http://www.unilim.fr)).

## Le SSE

### Service de Santé Étudiante

Le service de santé étudiante de l'Université est **un service médical gratuit sur le campus** : préventions, soins, écoute...

**Consultation sur rendez-vous et sans avance de frais.**

Médecins généralistes, psychiatres, psychothérapeutes, psychologues, gynécologues, infirmières, assistantes sociales...

Service de Santé Étudiante - SSE  
Campus Concordet - 209C Boulevard Vanteaux 87000 LIMOGES

Horaires d'ouverture :  
Service : 8h-12h et 13h-17h en semaine  
Accueil téléphonique : 8h-12h et 13h-16h15 en semaine

[www.unilim/sse/](http://www.unilim/sse/)  
Contact : 05 55 43 57 70  
[sse@unilim.fr](mailto:sse@unilim.fr)

## Le service HANDICAP

Le **SSE (Service de Santé Étudiante)** et la **FDSE** mettent en œuvre des actions s'articulant autour de la prise en compte des besoins de tout étudiant confronté à un trouble de santé invalidant, ou handicapant afin de lui permettre de mener à mieux son projet d'études et sa vie étudiante.

Pour bénéficier d'un aménagement / plan d'accompagnement, **une consultation avec un médecin du SSE ainsi qu'une prise de contact avec l'un des chargés d'accueil et d'accompagnement** sont obligatoires.

### CONTACTS :

**Sarah FRACHET - Correspondante handicap et aménagement tiers-temps à la FDSE** : 05 55 14 90 18 - [sarah.frachet@unilim.fr](mailto:sarah.frachet@unilim.fr)

**SSE** - Campus Concordet, 209 C  
Boulevard Vanteaux 87000 Limoges  
05 55 43 57 70 - [ssu@unilim.fr](mailto:ssu@unilim.fr)

**Chargé d'accueil et d'accompagnement** : 05 55 14 52 43

**Service Handicap** : 88 rue du Pont St Martial 87000 Limoges  
[celine.givelet@unilim.fr](mailto:celine.givelet@unilim.fr)

**Cellule harcèlement et violences sexuelles et sexistes à l'Université**  
[harcèlement@unilim.fr](mailto:harcèlement@unilim.fr)



### ATTENTION

Concernant les aménagements, il convient de remettre la demande au plus tard 2 mois avant le premier jour des examens pour en bénéficier.

## Le SUAPS

Service Universitaire des  
Activités Physiques et  
Sportives

Le SUAPS est un service commun à toute l'Université de Limoges. Il propose **des activités sportives à tous les niveaux de pratique** (débutant à expert).

Il propose une **pratique encadrée notée** (option / matière à bonus) et une **pratique encadrée non notée**.

### INSCRIPTION OBLIGATOIRE

Plus d'infos sur les activités proposées sur le site de l'Université :  
[www.unilim.fr](http://www.unilim.fr)



## La Corpo DEA

La corpo DEA est une **association étudiante représentant les étudiants de la FDSE**.

Elle organise des **animations** tout au long de l'année.

**Soirées à thèmes ; ventes de sweats, tote bags etc ; tombolas...**

**Carte "adhérent"** permettant de profiter de nombreuses réductions : offres sur les matchs de handball, de basket, sur les spectacles au Théâtre de l'Union...

X : @CorpoDEA  
Instagram : @corpodealimoges  
Facebook : Corpo Droit Eco AES

## Le Service Culturel

Le service culturel propose des **ateliers artistiques**, des **événements culturels** variés et des rencontres avec des artistes.

**Théâtre, cinéma, danse contemporaine, orchestre, salsa, art oratoire...**

**Concerts, rencontres littéraires et cinématographiques, expositions, conférences...**

Le service culturel favorise les projets créatifs et offre des avantages comme **le Passeport Culturel** qui donne accès à des réductions et offres dans les lieux culturels de Limoges !

Plus d'infos sur le site de l'Université :  
[www.unilim.fr](http://www.unilim.fr)

## Le CROUS

Le CROUS accompagne les étudiants dans leur vie quotidienne en proposant des services essentiels :

**logements universitaires, restauration dans restaurants/caféterias, aides financières (bourses, fonds d'urgence) et soutien social.**

Il organise des événements culturels et propose des activités pour favoriser l'échange et l'intégration. **Le CROUS est là pour faciliter votre expérience universitaire et vous aide à réussir dans les meilleures conditions !**

### CONTACTS :

39G rue Camille Guérin 87036  
Limoges (horaires : 8h30-12h et 13h-16h30 du lundi au vendredi)  
05 19 56 13 00  
[contact@crous-limoges.fr](mailto:contact@crous-limoges.fr)  
[www.crous-limoges.fr](http://www.crous-limoges.fr)

les Crous



# Le BAI

Le Bureau d'Accueil International

Un accompagnement  
personnalisé pour les  
**étudiants  
internationaux !**

Le BAI de l'Université de Limoges est dédié à l'accueil et à l'accompagnement des étudiants, doctorants, enseignants et chercheurs internationaux.

**Son objectif : faciliter leur arrivée, leur installation et leur intégration au sein de l'Université et de la ville de Limoges.**

## \* SES MISSIONS PRINCIPALES

### Information préalable

Le BAI **fournit des informations essentielles avant l'arrivée**, telles que les démarches administratives, les procédures de visa, et les options de logement.

### Guichet unique pour les formalités administratives

Il **assiste dans les démarches** telles que l'obtention ou le renouvellement du titre de séjour, l'affiliation à la Sécurité Sociale, les demandes d'aides de la CAF, l'ouverture d'un compte bancaire, la validation du visa, les inscriptions universitaires...

### Intégration linguistique et culturelle

Il **propose des formations en Français Langue Etrangère (FLE)** pour aider les étudiants à améliorer leur maîtrise du français et à s'adapter au système universitaire français.

### Aide au logement

Le BAI **facilite la recherche de logement**, notamment en réservant des chambres en résidence universitaire pour les étudiants issus de partenariats et de programmes d'échanges.

## \* ACTIVITÉS ET ÉVÈNEMENTS

Tout au long de l'année, le BAI organise des activités culturelles et sociales gratuites pour favoriser l'intégration des étudiants internationaux.



**Journée d'Accueil Internationale (JAI) :**  
un événement de bienvenue avec des infos pratiques et une visite de la ville !



**Fabulous International Party :** une soirée festive pour célébrer la diversité culturelle et encourager les échanges entre étudiants !



**Sorties et visites :**  
des excursions pour découvrir la région, ses sites historiques et culturels.

Du lundi au vendredi de  
9h à 12h et de 14h à 17h  
(sauf vendredi 14h - 17h)

Maison de l'International  
Campus Vanteaux, 39H Rue  
Camille Guérin 87036 LIMOGES  
Cedex

 05 55 43 56 64  
 [accueil.international@unilim.fr](mailto:accueil.international@unilim.fr)  
 @international\_unilim  
 [www.unilim.fr/international](http://www.unilim.fr/international)

# 07. INFOS PRATIQUES

## La carte IZLY

Le compte IZLY est rattaché à la carte étudiante.

L'application IZLY est à télécharger afin de pouvoir activer le compte et recharger la carte.



Elle permet de pouvoir procéder à des paiements dans les restaurants universitaires (CROUS), cafétérias, distributeurs automatiques...

**Rapide, pratique, économique et sécurisé !**



## Les outils et services numériques mis en place par l'Université

**Université de Limoges** : [www.unilim.fr](http://www.unilim.fr)

**FDSE** : [www.fdse.unilim.fr](http://www.fdse.unilim.fr)

**Biome** : <https://biome.unilim.fr>

Sur le site de la **FDSE**, vous retrouverez des informations et actualités sur votre scolarité, les calendriers, les examens, les stages... Vous trouverez également les MCC (modalités de contrôle des connaissances).

En cas de problèmes techniques, vous pouvez envoyer un mail sur :

**[svp-dsi@unilim.fr](mailto:svp-dsi@unilim.fr)**

Connexion WIFI gratuite sur le campus :

**UNILIM-ETUD-PERS** (connexion avec vos identifiants)

**EDUROAM** (compatible smartphone)

**La plateforme BIOME** regroupe l'ensemble des services numériques de l'Université :

**Messagerie Office 365** (votre adresse mail [prenom.nom@etu.unilim.fr](mailto:prenom.nom@etu.unilim.fr), aussi accessible via l'application Outlook)

**Emploi du temps**

**Service scolarité** (relevé de notes, inscription...)

**Ressources en ligne** (ressources des BU, documents numériques...)

**Services pédagogiques** (fiches de TD, documents de cours, annales de sujets d'examens sur Community FDSE...)

### AVANTAGES ÉTUDIANTS :

Vous avez accès gratuitement aux logiciels de Office 365 :

**Word** (traitement de texte), **Excel** (tableur), **Powerpoint** (présentation), **Outlook** (messagerie), **One Note** (prise de note), **Publisher** (création de document), **Access** (gestion de base de données).

## Location de vélo : V'LiM



La Maison du V'LiM est un service de location de vélos classiques ou à assistance électrique à moindre coût.



**Abonnement mensuel vélo classique tarif étudiant : 1 euro**  
**Abonnement mensuel vélo à assistance électrique tarif étudiant : 15 euros**

**La Maison du V'LiM : 13 Boulevard Fleurus**  
87000 Limoges

## Transports en Commun de Limoges (TCL)



Le réseau TCL dessert les 20 communes de Limoges Métropole (44 lignes de bus).



**Abonnement mensuel -26 ans : 20 euros**  
**Abonnement annuel -26 ans : 95 euros**  
**Ticket unitaire : 1,50 euros**

**Boutique TCL : 10 place Léon Betoulle 87000**  
Limoges

**Le réseau TCL est GRATUIT tous les week-ends du samedi matin (4h45) au dimanche soir (00h45) !**

Aucun titre de transport, ni validation à bord n'est nécessaire.



## Le Parking de la FDSE

La faculté de droit dispose d'un parking souterrain sous la faculté.  
**Une vente de place de parking a lieu une fois par an** (généralement fin septembre).

Un mail est adressé à tous les étudiants avec **un lien vers une plateforme** afin de s'inscrire. Les places sont attribuées par ordre de saisie de dossiers recevables.

Contact : finances.fdse@unilim.fr - 05 55 14 90 03

Pour réserver une place, il est nécessaire de **disposer d'un certificat de scolarité pour l'année en cours, de remplir un formulaire en ligne et de joindre un scan du permis de conduire et de la carte grise du véhicule**. Un règlement de 40 euros est demandé dans un second temps.

**Nombre limité de places de parking !**



Les étudiants ayant fait **une demande d'aménagement auprès du Service de Santé Etudiante** doivent suivre une procédure différente.  
Contact Sarah FRACHET : 05 55 14 90 18





# VOTRE RÉUSSITE COMMENCE ICI !